

JAMAICA CA6627



DESCRIPCIÓN

Camiseta de manga corta entallada, con cuello redondo doble acanalado 1x1, cubre costuras reforzado en cuello y hombros, costuras laterales.

COMPOSICIÓN

100% algodón, punto liso, 155 g/m².

OBSERVACIONES

*Color gris vigoré 58: 85% algodón / 15% viscosa.
 *Disponible hombre.
 *Disponible en tallas infantiles.
 *Etiqueta Removable.

PACKAGING

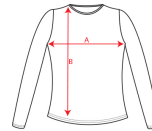
Adulto: Caja - 100 ud. / Pack - 5 ud.

Niño: Caja - 100 ud. / Pack - 5 ud.

TALLAS

Adultos: S · M · L · XL · XXL / Kids: 1/2 · 3/4 · 5/6 · 7/8 · 9/10

ESQUEMA



CANTIDADES

	Caja	Pack
Adultos	100 ud.	5 ud.
Niños	100 ud.	5 ud.

COLORES



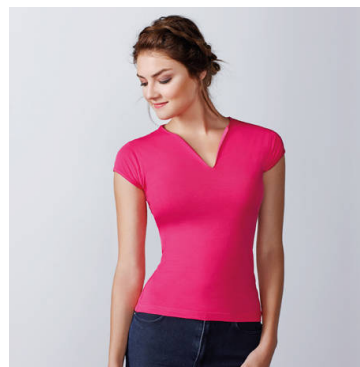
TALLAS

ADULTOS	S	M	L	XL	XXL
ANCHO (A)	40cm	43cm	46cm	49cm	52cm
ALTO (B)	60cm	62cm	64cm	66cm	68cm

NIÑOS	1/2	3/4	5/6	7/8	9/10
ANCHO (A)	30cm	32cm	34cm	36cm	38cm
ALTO (B)	39,5cm	42,5cm	45,5cm	48,5cm	51,5cm

*[Medidas desde el contorno 1cm por debajo de las mangas / Medidas desde el punto más alto del hombro hasta el final de la prenda]

PRODUCTOS RELACIONADOS



BELICE CA6532



AGNESE CA6559