

BELICE CA6532



DESCRIPCIÓN

Camiseta entallada de cuello redondo con apertura en V, semi-manga al hombro ribeteada y costuras laterales.

COMPOSICIÓN

95% algodón peinado / 5% elastano, punto liso, 200 g/m².

OBSERVACIONES

*Talla XXXL disponible en Blanco 01 y Negro 02.

*Tejido con un acabado de alta calidad, que le proporciona un tacto único. *Tratamiento Roly.

*Etiqueta Removable

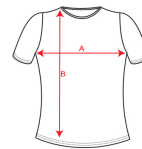
PACKAGING

Adulto: Caja - 50 ud. / Pack - 5 ud.

TALLAS

Adultos: S · M · L · XL · XXL · XXXL / Kids:

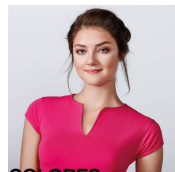
ESQUEMA



CANTIDADES

Adultos

Caja	Pack
50 ud.	5 ud.



COLORES



02



01



48



78



12



60

TALLAS

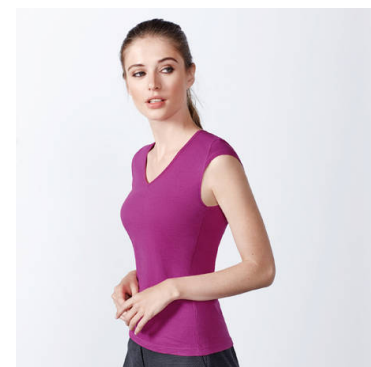
ADULTOS	S	M	L	XL	XXL	XXXL
ANCHO (A)	39cm	42cm	44cm	46cm	48cm	50cm
ALTO (B)	57cm	59cm	61cm	63cm	65cm	67cm

*[Medidas desde el contorno 1cm por debajo de las mangas / Medidas desde el punto más alto del hombro hasta el final de la prenda]

PRODUCTOS RELACIONADOS



AGNESE CA6559



MARTINICA CA6626